



La certificazione CE di Mosbaek al cuore della gestione delle acque di pioggia: i regolatori di portata a vortice CEV hanno ottenuto il marchio CE.



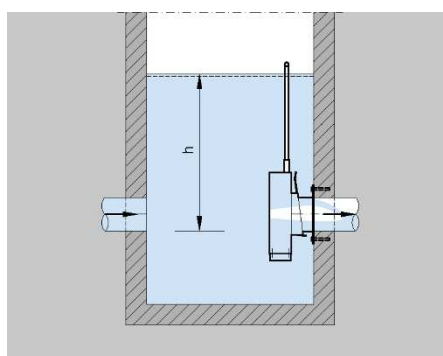
Mosbaek A/S, partner tecnico di Euribia per l'Italia, festeggia **un importante traguardo**: il **marchio CE sui regolatori di portata a vortice CEV**, risultato di un costante impegno della società danese nel documentare le prestazioni, l'affidabilità e la qualità dei suoi prodotti.

Il marchio CE si basa sull'acquisizione di un ETA (European Technical Assessment), derivato dall'European EU-ETV, una procedura di verifica per

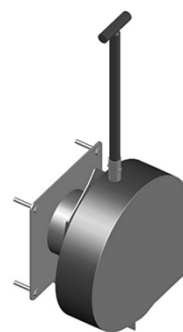
tecnologie pionieristiche che documenta il loro valore aggiunto ambientale e che Mosbaek ha ottenuto nel 2015.

In un mercato sempre più caotico, in cui le prestazioni si basano principalmente sulle dichiarazioni dei fornitori stessi, la marcatura CE dei regolatori di flusso a vortice CEV Mosbaek invece garantisce una **procedura europea di verifica delle prestazioni** e consente ai Clienti di individuare e scegliere un **prodotto con caratteristiche e rendimenti certificati da un ente terzo**.

Da più di 50 anni, Mosbaek A/S lavora con **regolatori di flusso**



a vortice progettati per situazioni in cui l'acqua piovana deve essere gestita per salvaguardare e far funzionare in sicurezza un sistema fognario o di scarico delle acque di pioggia. Il regolatore di flusso a vortice è il vero cuore della



gestione delle acque di pioggia e si deve comportare esattamente secondo le specifiche altrimenti l'intero sistema non funzionerà. Negli ultimi anni c'è stata una crescente **richiesta** da parte di clienti da tutto il mondo **di una documentazione precisa delle prestazioni** e della qualità del regolatore di flusso a vortice CEV. Con il **sistema europeo UE-ETV**, è diventato possibile certificare le prestazioni di un prodotto da parte di un ente terzo, con validità nell'UE.

Dopo un accurato test, nel 2015 Mosbaek ha ottenuto questa certificazione per i regolatori di flusso a vortice CEV e nel 2018 ha acquisito una **certificazione ETA**. L'ETA ha consentito di esprimere secondo un unico linguaggio tecnico europeo di riferimento le prestazioni delle caratteristiche rilevanti per l'uso proprio previsto, ed è stata la base necessaria per la successiva **marcatura CE**, ottenuta da Mosbaek **nel 2019 a traguardo della rigorosa procedura** intrapresa per la verifica e **certificazione della qualità** dei suoi prodotti.

Cos'è un ETV

Una verifica della tecnologia ambientale dell'UE (ETV) è una procedura di verifica per tecnologie pionieristiche che avrebbero altrimenti difficoltà a documentare il loro valore aggiunto ambientale. La procedura di verifica consente una determinazione indipendente e la convalida delle affermazioni di un produttore in merito alle prestazioni e ai benefici ambientali della sua tecnologia. Le informazioni derivanti dalla procedura di verifica sono disponibili al pubblico e possono essere utilizzate per confrontare i parametri di prestazione e quindi diventare uno strumento autorevole e utile nel dialogo con terzi sull'ammissibilità della tecnologia.

Cos'è un ETA

Un ETA (European Technical Assessment) fornisce una documentazione credibile, di un ente terzo, delle caratteristiche essenziali di prestazione di un prodotto e, con un ETA, le prestazioni del prodotto sono descritte per le proprietà rilevanti per l'uso previsto, in un linguaggio tecnico europeo codificato. Un ETA è il passo precedente e necessario per l'ottenimento della marcatura CE di un prodotto per il quale non esistono ancora degli standard di riferimento, come nel caso del regolatore di flusso a vortice, inventato da Jørgen Mosbæk Johannessen.

Il Regolatore CEV Vortex di Mosbaek: cos'è e come funziona

Un regolatore di flusso a vortice CEV è un dispositivo posizionato dopo un serbatoio di acqua piovana e garantisce che venga scaricata solo la quantità di acqua che il sistema fognario è in grado di gestire. A differenza di altri metodi di controllo, questo regolatore non ha parti mobili o elettriche e ha un'apertura significativamente più grande e un design unico. Nel loro insieme, queste caratteristiche riducono al minimo il rischio di intasamento e anche i costi operativi e di manutenzione. Il regolatore di flusso a vortice Mosbaek CEV è regolabile, e si adatta quindi a possibili futuri cambiamenti dei requisiti richiesti.

Jørgen Mosbæk Johannessen ha inventato il primo regolatore di flusso a vortice al mondo.

L'invenzione brevettata ha costituito la base per uno sviluppo e un'ottimizzazione continui:

Mosbaek A / S ha oggi il portafoglio di prodotti più ampio e oltre 27.000 installazioni in tutto il mondo.

Euribia è partner tecnico di Mosbaek A/S per l'Italia.

