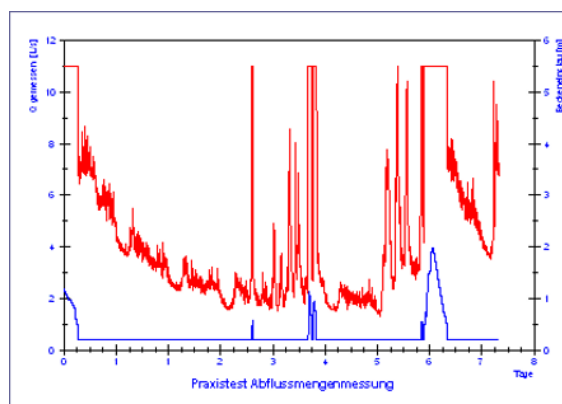
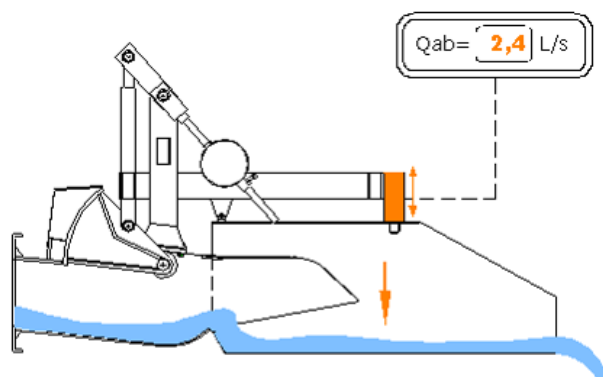
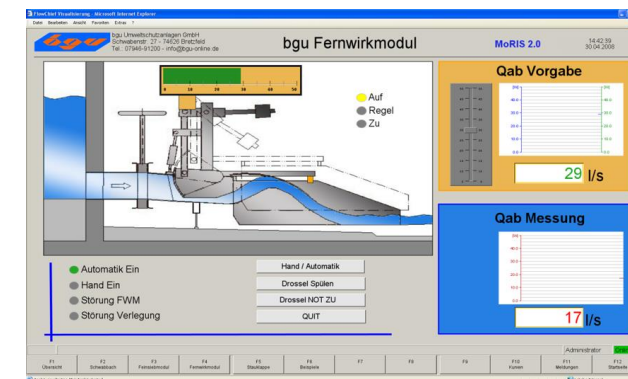


# Misura della portata MPS-B



## Funzionamento

- Il sistema si applica ai regolatori di portata della serie RPV-B.
- L'acqua, transitando sul canale terminale del regolatore lo sposta verso il basso, proporzionalmente al peso della vena liquida.
- Misurando questo spostamento è possibile determinare la portata in transito.
- La particolare configurazione del canale impedisce ristagni di acqua, rallentamenti del flusso e depositi di solidi.
- Quadro elettrico incluso.

## Caratteristiche

- Misura in tempo secco e in tempo di pioggia.
- Misura continua ed affidabile da 0 l/s fino alla portata massima.
- Possibilità di registrazione in loco o remoto.
- Non richiede spazi aggiuntivi.
- Può essere installato successivamente.
- Protezione meccanica secondo la direttiva ATEX 2014/34 / EU per la zona 1 per tecnologie di misurazione.
- Possibile alimentazione solare.

## Opzioni

- Interfacciamento con il telecontrollo.

## Caratteristiche elettriche

- Grado di protezione IP68
- Segnale 4-20 mA